

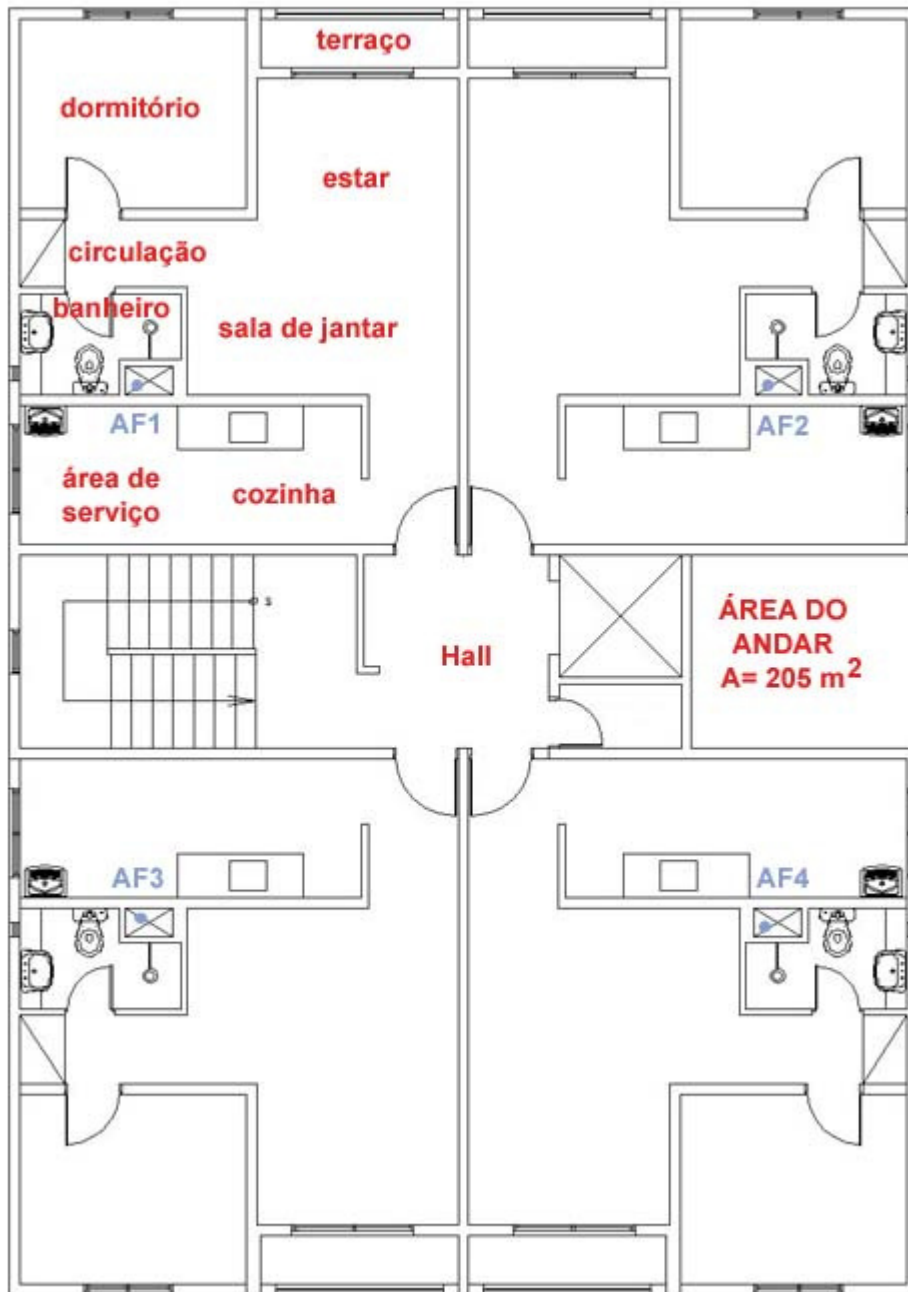
AULA 10

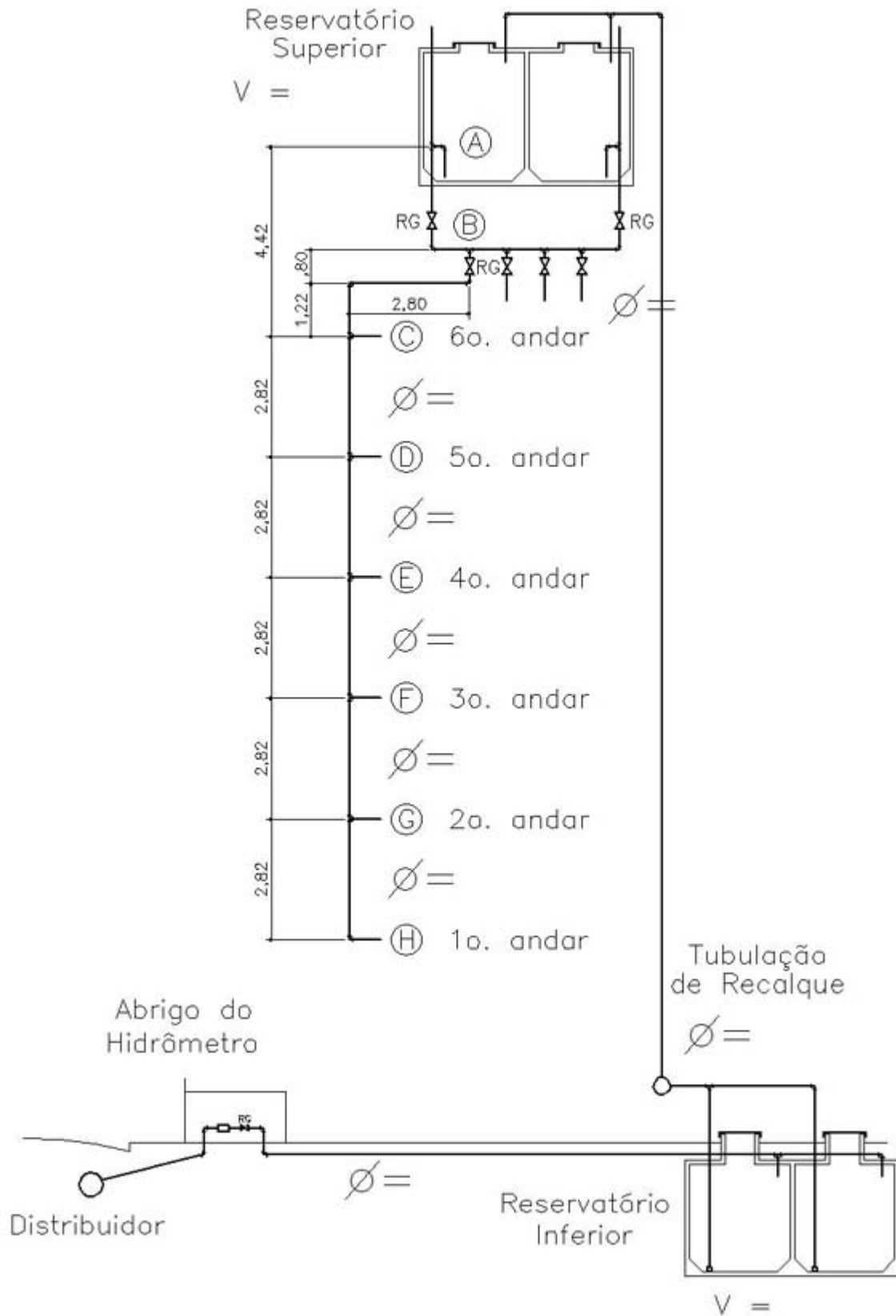
Fazer o dimensionamento do edifício abaixo:

1. Coluna de água-fria AF1
2. Barrilete de distribuição
3. Volumes dos reservatórios inferior e superior
4. Ramal Predial
5. Alimentador Predial
6. Dimensões do abrigo do hidrômetro
7. Tubulação de recalque

Dados:

- A. Área do andar tipo - $A=205 \text{ m}^2$
- B. Número de andares: 6
- C. Térreo sobre pilotis, portanto $AF1=AF2=AF3=AF4$
- D. Quatro apartamentos por andar





TRECHO	PESOS		VAZÃO Q (l/s)	DIÂMETRO (mm)	VELOCIDADE (m/s)	COMPRIMENTOS			PRESSÃO DISP. (mca)	PERDA DE CARGA		PRESSÃO A JUSANTE (mca)
	UNITÁRIO	ACUMULADO				REAL CR(m)	EQUIVAL CE(m)	TOTAL CT(m)		UNITÁRIA(J)	TOTAL (hf)	
B-C												
C-D												
D-E												
E-F												
F-G												
G-H												

