

DETALHAMENTO DO PLANO ANUAL DE AÇÃO

O detalhamento e especificação do plano anual de ação é feito em projetos e pode ser realizado de duas maneiras, seguindo direções diversas, conforme seja mais adequado e próprio ao acompanhamento e às problemáticas a atender, de acordo com o fator tempo. Ele pode ser feito tanto no sentido vertical, como no horizontal.

Detalhamento vertical

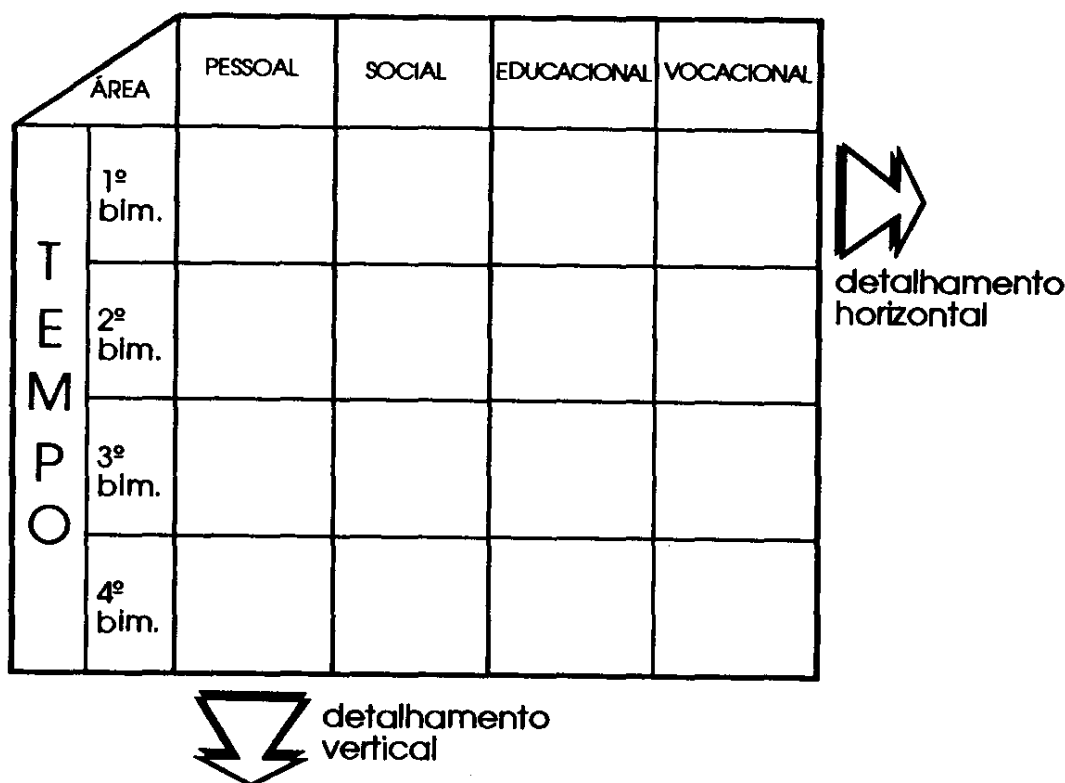
Quando o plano anual é especificado em subunidades de ação, tendo-se por base a área da problemática a atender, realiza-se um detalhamento vertical. O mesmo possibilita tratar uma única problemática, com maior profundidade e em caráter de maior continuidade e sistematização. Resultam desse tipo de detalhamento projetos de orientação para a escolha profissional, de orientação para a compreensão de valores, etc. Cada projeto sobre uma determinada problemática terá a duração necessária para o atendimento à mesma, conforme descrito. Devem-se cuidar, com esse tipo de detalhamento, para não se perder a integração e relacionamento da área trabalhada com as demais.

Detalhamento horizontal

Quando o plano anual é especificado em subunidades de ação, tendo-se por base um período de tempo delimitado, realiza-se um detalhamento horizontal, pelo qual são abrangidas várias áreas de atendimento, que são especificadas segundo o tempo disponível. Resultam disso os projetos bimensais, muito em voga, como forma de ajustamento ao período letivo.

Deve-se cuidar, ao se realizar esse tipo de detalhamento, para não se perder a continuidade e sistematização ao atendimento a cada uma das áreas de atendimento da Orientação Educacional. A seguir é apresentada a figura que demonstra as direções do detalhamento do plano anual de ação.

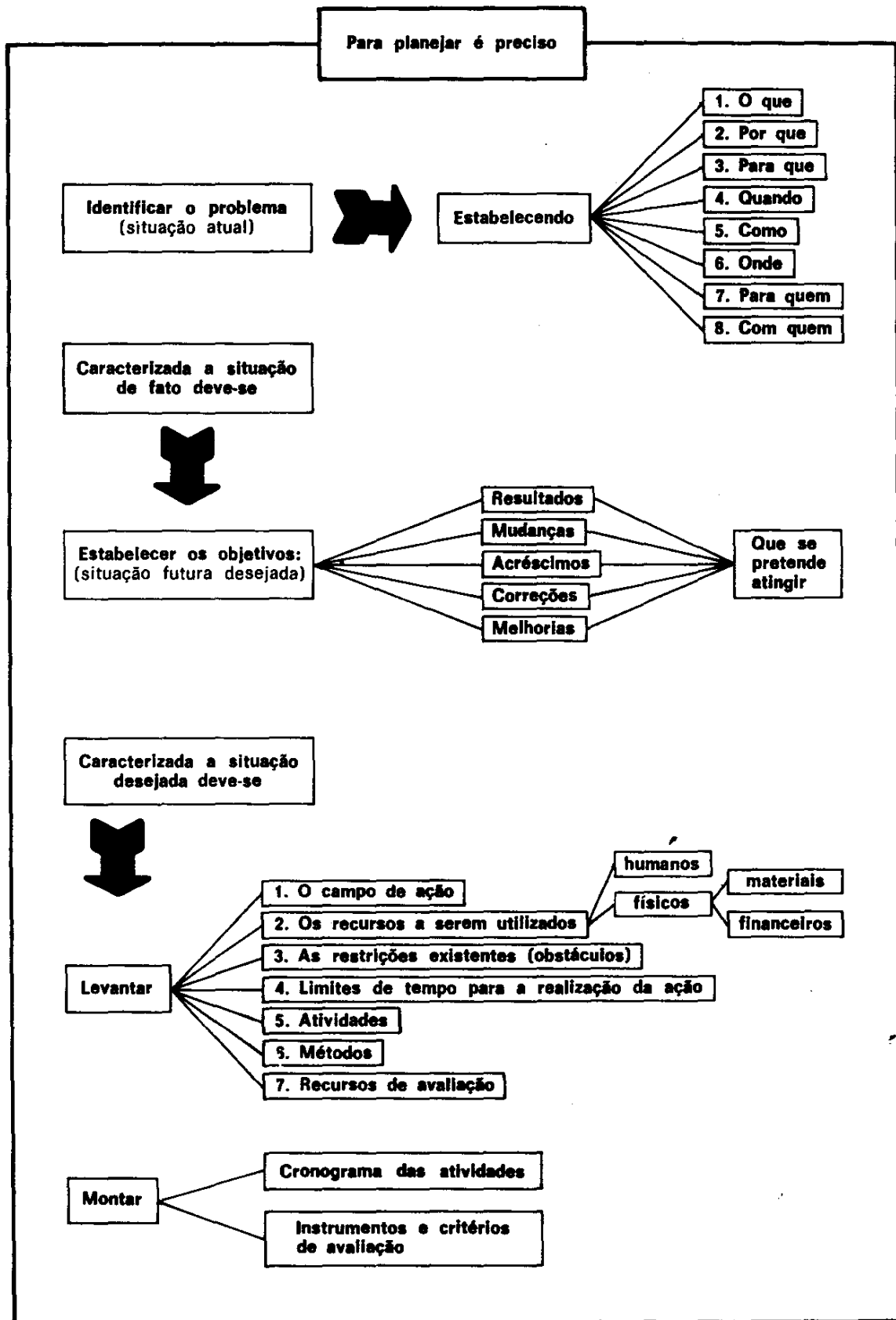
Detalhamento do plano anual



Figuras de síntese

A seguir são apresentadas as figuras sob o título Passos do planejamento e Funções do planejamento, respectivamente, que sintetizam os aspectos principais do que foi analisado anteriormente.

Figuras de síntese



Funções do planejamento

