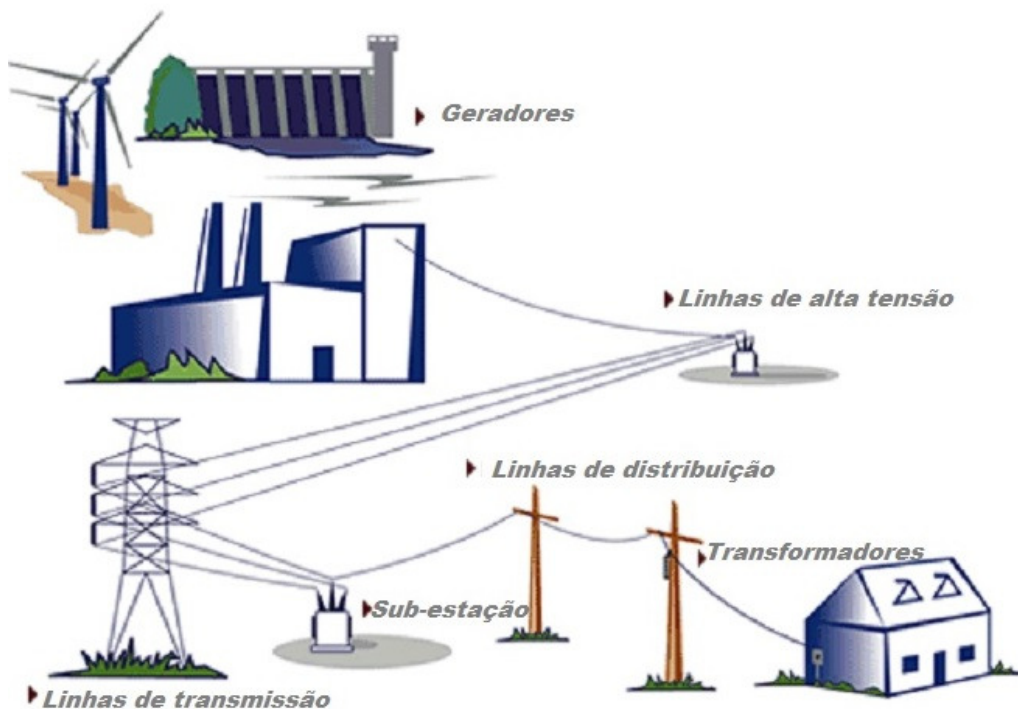


## PENSE! COMO A ELETRICIDADE CHEGA À SUA CASA



Você quando se aproxima de uma tomada ou um interruptor para acender uma lâmpada já se perguntou de onde vem a eletricidade, bom poucos pensam ou imaginam, mas a verdade, é que a usina de onde sua eletricidade vem feita pode ficar a centenas de quilômetros de sua residência.

### **Siga o caminho da eletricidade**

Todos os postes e fios que você vê nas rodovias, pela cidade, na rua da sua casa são chamados de sistema de transmissão e distribuição de energia elétrica. As usinas de todo o país se conectam umas as outras através de sistemas elétricos (os chamados comumente por rede elétrica).

A eletricidade é feita em uma usina por grandes

geradores. A maioria das usinas usam carvão, mas algumas usam gás natural, água ou mesmo vento.

A corrente é enviada por meio de transformadores com a função de aumentar a tensão de alimentação para empurrar as longas distâncias.

A carga elétrica passa através de linhas de transmissão de alta tensão que se estendem por todo o país . Ela atinge uma subestação, onde a tensão é abaixada para que possa ser enviado em linhas de energia menores. Pois quando a corrente elétrica é baixa os fios ou cabos são de bitola menos (mais finos) já quando é alta são de bitola maior. Com isso viajam nesses cabos altas tensões. Como assim dizermos de alta tensão.

Ele viaja através de linhas de distribuição para o seu bairro, onde transformadores menores reduzem a tensão novamente para usar em nossas casas.

A conexão até nossa casa se dá através do ligamento da rede da rua até o poste que temos em nossa casa passado por uma caixa onde tem um medidor com a função de fazer o controle de quanto de energia no final do mês gastamos.

A eletricidade que passa pelo medidor faz conexão com disjuntores ou fusíveis que tem a função de protegerem os fios dentro de nossa casa que está sendo carregado de eletricidade vinda do poste .

E por fim a eletricidade percorre os fios por dentro das paredes da casa alimentando as tomadas e interruptores de toda a nossa casa no qual estará pronta para serem usadas por nós.